



**BU ARSA
BAKSI KÜLTÜR SANAT VAKFI'NA
AİTTİR**





**BAKSI
HÜSAME KÖKLÜ
KADIN EĞİTİM MERKEZİ**

Birlikte Üretim
Bilgi ve Deneyimin Aktarılması
Kadının İşgücüne Aktif Katılımı





KADININ; ANADOLU'YA, ÇAĞDAŞ TASARIMA, GELENEKSEL ZANAATE, ÜRETİME, İSTİHDAMA, SOSYAL VE KÜLTÜREL YAŞAMA ETKİLİ BİÇİMDE KATILIMINI SAĞLAMAK...

Baksı Hüsame Köklü Kadın Eğitim Merkezi, 2005 yılında kurulan Baksı Kültür Sanat Vakfı'nın ödüllü ve sıradışı projesi Baksı Müzesi'nin izinden gidecek ikinci toplumsal projesidir.

Bayburt doğumlu sanatçı ve akademisyen Prof. Dr. Hüsamettin Koçan'ın bireysel düşü olarak filizlenen Baksı Müzesi, başta sanatçılar ve medya olmak üzere çok sayıda gönüllünün katkısıyla hayata geçti ve Avrupa Konseyi Parlamenterler Meclisi tarafından verilen 2014 yılı "Avrupa Konseyi Müze Ödülü" sahibi oldu.

Bu tecrübe ve gönüllere umut veren toplumsal destek geçmişinin verdiği özgüven ile şimdi de Anadolu kadınının hak ettiği toplumsal ve ekonomik gücü geri kazandıracak bir girişime destek aranmaktadır.

www.baksi.org



HÜSAMETTİN KOÇAN

Baksı Kültür Sanat Vakfı
Baksı Müzesi Kurucusu

KADIN YILI / 2023

Dünya insanlığın ortak yaşam alanıdır. Uygarlık tanıktır ki kadının yetenekleri, üretkenliği ve sürdürülebilir tutkuları olmasaydı bugün yaşadığımız sorunlar çok daha büyük ve yok edici olurdu. Kadın uygarlığın direnç noktası olmuştur ve tüm ağır koşulları aşabilmeyi gelecek kuşaklara öğretmiştir. Ne ki günümüzde yaşamın hızlı değişimi doğrudan kadın yaşamına yansımış, bu değişimin bedeli ise kadının yaşamımıza katkı alanlarını daraltmıştır.

BAKSI Müzesi'nin bulunduğu bölgede de durum pek farklı değil. Kuruluşundan beri kadına ve kadının gücüne inanan bir kurum olarak 2023 yılında kadının temsil alanlarını genişletmek ve kadın gücüyle yaşamı zenginleştirmek ve imkanlar yaratmak üzerine yoğunlaşmaya karar verdik.

Kadınların ekonomiye, kültüre, bilime, sanata ve siyasete katkılarının dünyayı daha barışçıl, mutlu ve güzel kılacağına inanıyoruz. Bu amaçla kadın kuruluşları, vakıflar, dernekler, kooperatifler, iş kadınları, bilim insanları, sanatçılar, kadın siyasetçiler ve resmi bürokrasideki temsilcilerle birlikte yola çıkıyoruz. Bu sadece kadına yönelik bir hareket değil, insanlığın çağımızdaki temel sorunlarına da çözüm arayışı niteliğinde olacaktır.

BAKSI Kültür Sanat Vakfı bu anlayışla ilk adımı Baksı Hüsame Köklü Kadın Eğitim Merkezi ile başlatıyor. Öncü, çözümleyici ve cumhuriyetimizin yeni yüzyılında hepimizin gurur duyacağı bir harekete imza atmak istiyoruz.

Çünkü biz kadınlara inanıyoruz. Geleceğe inanıyoruz. Coşkulu bir başlangıç için birlikte çalışmaktan büyük bir güç alacağız. Katılım ve katkılar için herkese teşekkür ediyorum.

MELKAN GÜRSEL

Tabanlıođlu Mimarlık
Kurucu Ortađı

Mimari, bir mekanı, bulunduđu yerin imkanlarından referans alarak, en verimli, en uyumlu Őekilde örtmektir.

Kullanıcısı ile birlikte çevrenin de ihtiyaçlarına karşılık verecek, o “yer”e has verilerin en rasyonel yöntemlerle deđerlendirilmesi ile verimli ve aynı zamanda estetik sonuçlar almayı hedeflediđimiz Hüsame Köklü Kadın Eđitim Merkezi, aynı zamanda Anadolu kadınının sosyal ve kültürel deđerlerine saygılı bir yapı olarak tasarlandı.

Mesleđin icrasında mimar, topluma ve güncel kořullara bađlı ihtiyaçları tespit eder ve bunun için diđer disiplinlerle iř birliđi yapar, sürecin koordinasyonunu sađlar. Geniř bir sosyal iřbirliđinde geliřtirilen Kadın Evi, yerel inřaat yöntem ve ilkelerinin çağdař çözümlerle bir arada kullanıldıđı dođal ve yerli malzemelerle tasarlandı.

Bayburt’a kazandırılacak bu mekan, Anadolu kadınının sessiz bilgeliđini motive edecek, kullanıcısının kolayca benimseyeceđi ve aidiyet duygusu taşıyan bir ortak deđer ve örnek olarak kazanılacak.



NEDEN KADIN, NEDEN BAYBURT?

Dünyada olduğu gibi, ülkemizde de KADIN'ın gelişimine destek vermek, artan bir değer ve gündemde yükselen bir konu haline gelse de bu desteğin Anadolu'ya kadar uzandığını nadiren görüyoruz.

Oysa periferide kadınların istihdama, ekonomiye, sosyal ve kültürel yaşama etkin biçimde katılımının desteklenmesine duyulan ihtiyaç merkezden de fazla, kapatılması gereken eşitsizlik daha da derin.

Hüsame Köklü Kadın Eğitim Merkezi, Bayburt şehir merkezinde, köyden şehre taşınmış, toplumsal yerini ve işlevselliğini yeniden tanımlama ihtiyacında olan kadınların potansiyellerini üretime katma, meslek edindirme, ekonomik gücünü arttırma fırsatları sunarken diğer yandan da civar köydeki kadınların da modern bir merkezde bu fırsatlardan yararlanmalarını sağlayacaktır.



BÖLGENİN RUHU, MERKEZİN KONUMU

Hüsame Köklü Kadın Eğitim Merkezi, Çoruh Nehri'nin kıyısında, arkasına Bayburt Kalesi'ni alan bir konumda inşa edilecektir.

Bayburt merkezinde yer alan bu projenin ilk arazisi Bayburt'ta yaşamış Hüsame Köklü tarafından bağışlanmıştır. Mevcut arsa ise, mimari projenin gerektirdiği işleve, takas yöntemiyle büyüyerek kavuşmuştur.



MİMARİ PROJE

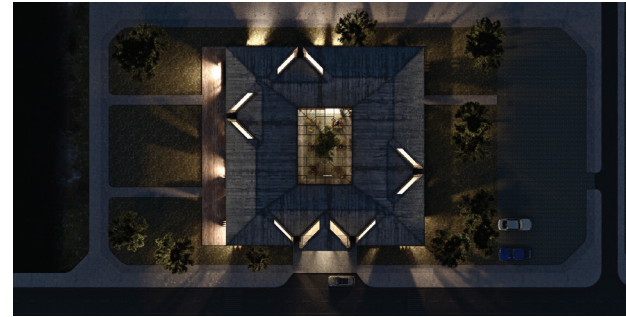
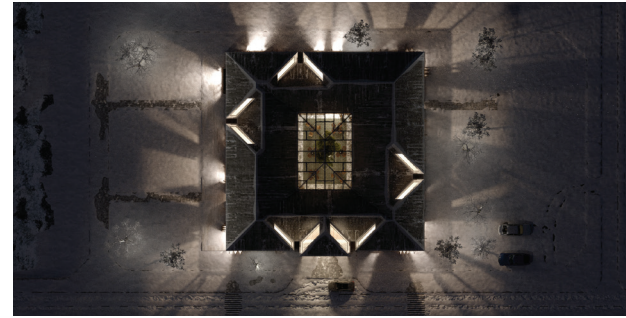
Bir avlunun etrafında biçimlenen Kadın Eğitim Merkezi, bir araya gelmeye ve birlikte üretmeye uygun olarak, tek bir çatı altında planlandı.

Geleneksel sosyal mekan anlayışına saygılı iç avlu ve dış mekanlar, doğal boya, dokuma, tasarım, sergileme ve pazarlama gibi birçok işlevin gerçekleşebildiği bir üretim alanı sunuyor.

Bayburtlu kadınların kendilerini evlerinde hissedeceği, aşına oldukları sıcak bir ortamda, deneyimlerini paylaştıkları ama en çok da ürettikleri, öğrettikleri, öğrendikleri ve en önemlisi ekonomik bağlamda değerlendirebilecekleri bir ev fikri üzerine tasarlandı.



Tabanlıoğlu tarafından tasarlanan mimari proje, 2017 yılında, Fransa'nın Cannes kentinde gerçekleşen FUTURE The Architectural Review Mipim "Gelecek Proje Ödülü"nü kazandı.



BİNANIN İŞLEVSEL ÖZELLİKLERİ

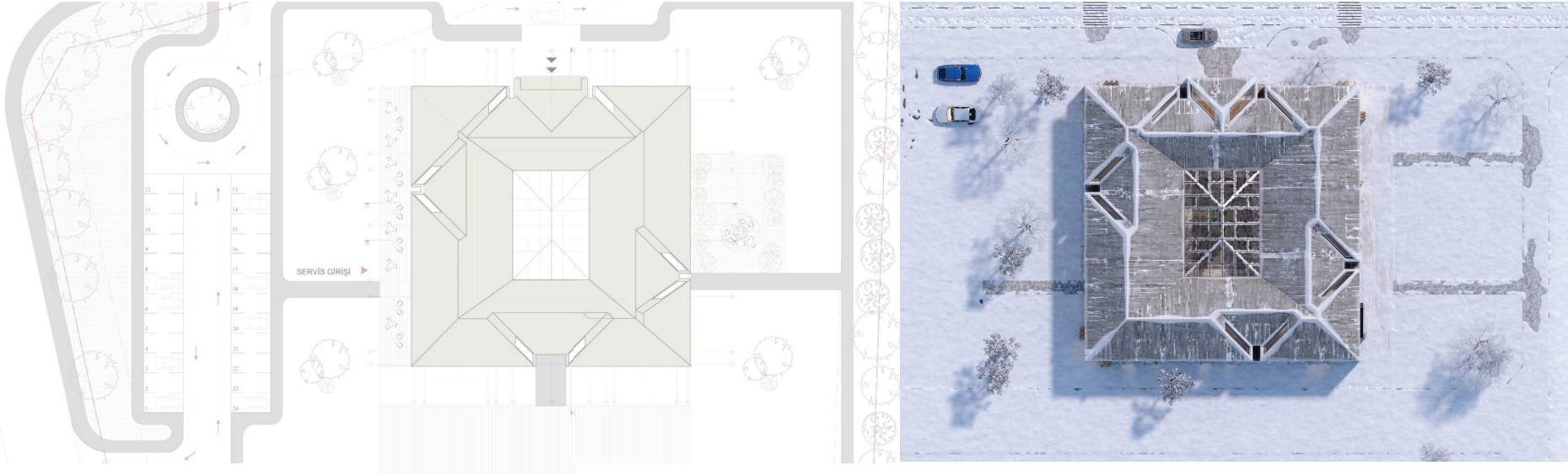
8 DÖNÜM ARAZİ
2.550 M² ALAN
7 ATÖLYE
1 ÇOK AMAÇLI SALON
SATIŞ MERKEZİ

KÜTÜPHANE
KREŞ
KAFETERYA
MİSAFİRHANE



Anadolunun geniş aile evlerinde olduğu gibi her bireyin müstakil davranabildiği veya birarada olunabilen geçişken mekan anlayışıyla tasarlanan projenin odağında ortak üretim var.

Kadının olduğu gibi mekanın da dış dünya ile bağlantı kurmasını önemseyen yapının sokak seviyesinde, sergileme ve satış, kafeterya ve mutfak, kütüphane ve çok amaçlı salon gibi birimler yer alıyor. Üst katlarda ise daha küçük ve özelleşebilecek toplanma mekanları ve atölyelerle birlikte misafırhane programa dahil edildi.





Baksı Kültür v
Hüsame Köklü
Kadın Eğitim i

e Sanat Vakfı

Merkezi







Sosyal, kültürel ve ekonomik bağlamda Bayburt'lu kadınların gücünü ve etkisini arttırmayı amaçlayan eğitim programı, bir yandan sosyal ve ekonomik koşulları nedeniyle gelişimleri desteklenmeyen kadınları ve çocuklarını hedeflerken aynı zamanda farklı yerel ve geleneksel üretim alanlarında eğitim almak isteyenlere de hizmet edecektir.

- Kaynağında yüz yüze yüksek kaliteli öğrenme deneyimi sunmak
- Geleneksel üretime, özgün niteliğini koruyarak, çağdaş yöntemler kazandıran eğitimler vermek ve geleneksel sanatların, becerilerin bir sonraki nesile aktarılmasını sağlamak
- Özgün tasarımlar ve deneyimli tasarımcılar desteği ile yaratılacak ürün yelpazesinin dünyaya hitap edecek bir marka haline getirilmesi için gerekli organizasyonu sağlamak
- Kırsal alandaki kadınların sosyo-ekonomik statüsünün yükseltilmesi için gerekli eğitim ve fırsatları sunmak üzere çabalamak
- Kadınların gelişiminin önünde bir engel oluşturabilecek sağlık, eğitim ve istihdam alanındaki zorlukları aşma konusunda rehberlik yapmak
- Eylem odaklı, üretim ve ekonomi yaratacak sergileme ve satış imkanlarını sunmak
- Destek, katılım, eşitlik, paylaşım, saygı, cesaret ve liderlik modellerinin gelişimini teşvik etmek
- Diğer yerel ve ulusal girişimlerle işbirliği yapmak ve yeni nesillere ilham vermek



ÖRNEK EĞİTİMLER

- Geleneksel sanatlar için yeni teknik ve teknolojiler eğitimi
- Birlikte üretim yöntemleri ve kooperatifleşme eğitimleri
- Toptan ve yerinde perakende satış seminer, sergi ve toplantıları
- Tasarım ve tasarım trendleri eğitimleri
- Meslek edindirme eğitimleri ve meslek sohbetleri
- Okuma yazma, bilgisayar, tasarım gibi alanlarda beceri yaratma eğitimleri
- Aile ve çocuk bakımı hakkında seminer ve eğitimler
- Hukuki, ruhsal ve bedensel sağlık, kişisel gelişim danışmanlığı toplantıları
- Kişisel gelişim alanları ihtiyaç tespitine göre şekillenecek toplantılar
- Kültür – Sanat - Hobi faaliyetleri
- Residency programlarıyla, farklı üretimlere imkan sağlayacak, davetli eğitimci atölyeleri
- Gelir kaynağı oluşturma amaçlı, dışardan kursiyerlere de açık, Yöresel Ürünler Atölyesi
- Çeşitli Atölye ve Söyleşiler
- Gençlik programları
- Sohbet ve dayanışma etkinlikleri
- Destekçi firmaların hedef kitle ve programlarını destekleyici, amaca uygun eğitimler



PROJE TEMEL SÜREÇLERİ

1. ADIM

- Proje tanıtımına başlanması
- Yapım organizasyonuna başlanarak arsanın inşaaata hazır hale getirilmesi
- Bina için gerekli finansmanın sağlanması
- Bayburt Merkez'de ön eğitim çalışmalarına başlanması

2023

2. ADIM

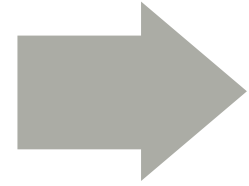
- İnşaatın su basmanı seviyesine getirilmesi
- İnşaatın devamı
- Bayburt Merkez'de çekirdek kadro ile çalışmaların devam etmesi

2024

3. ADIM

- Merkez'in açılması
- Programın oluşturulması
- Eğitim ve uygulama çalışmalarının başlaması

2025



SÜRDÜRÜLEBİLİRLİK

Sürdürülebilirlik bu merkezde gerçekleştirilecek tasarım ürünlerin pazarlanması, ulusal ve uluslararası sipariş ürünlerin üretilmesi, yurtiçi ve yurtdışı müze mağazalarında ve fuarlarda satışlar, fonlar, sponsor destekleri ve merkez işletmeciliği ile sağlanacaktır.



GİRİŞİM KURULU

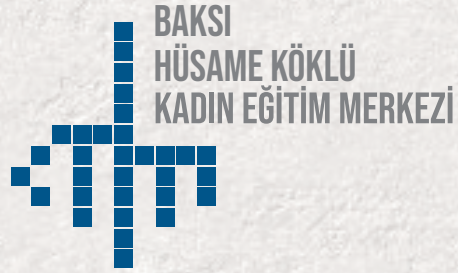
Rana Erkan Tabanca
Oya Koçan
Emine Tusavul
Gülsün Sağlamer
Melkan Gürsel

Didem Duru
Bilge Zeren
Neşe Aktan
Aslı Germen
Jülide Ateş

Banu Çarmıklı
Müge Sevil
Sedefhan Oğuz







Baksı Hüsame Köklü Kadın Eğitim Merkezi logosu, Bayburt'un geleneksel el dokuma kumaşı Ehram desenlerinden alınan ilhamla tasarlanmıştır. Kullanılan desenin adı "Hanım Eli"dir.

Logomuz kadına, emeğine ve el işçiliğine saygı sembolü niteliğindedir.

Telefon: 0533 128 86 40 baksikadinegitimmerkezi@gmail.com baksi.org



